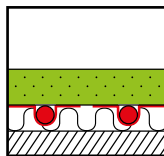


baVRIA-Xeros-System 30/16 Direkt

Art. Nr. 999 87 xxx



Xeros-System 30/16 Direkt

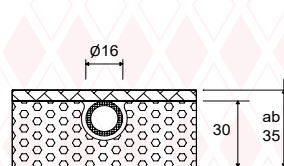
Zertifiziertes Flächenheiz-/Flächenkühlssystem für Trockenausführung (Nassestrich ebenso möglich). Mit speziellen 30 mm Elementen und dazugehörigem baVRIA Press-Metallverbundrohr 16x2 mm.



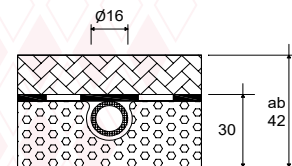
System - Vorteile - Eigenschaften

- geringe Aufbauhöhe von nur 30 mm + Trockenestrich
 - sehr gute Wärmeleistung durch Aluminium-Leitbleche
 - hohe Baustellentauglichkeit durch den vorgefertigten Werkstoffverbund von Formplatte und Leitblech
 - direkte Verlegung auf bestehende, planebene, schwingungsfreie und tragfähige Untergründe möglich
 - Trittschallverbesserung von ca. 19 dB (Massivdecke) möglich
 - keine Einbringung zusätzlicher Baufeuchte
 - weitere Aufbauten als direkt belegtes System möglich
 - Systemgewicht ca. 4,5 kg/m², je nach Verlegeabstand
 - Flächengewicht ist abhängig vom Trockenestrichtyp, Estrichstärke, Flächenlast, Belag etc.
- Beispiel: Flächenlast 2 kN/m², ab ca. 27,5 kg/m². Inkl. FB-System, ohne Zusatzdämmung und Belag
- einfaches ablängen durch vorgefertigtes Plattenraster
 - vielfältige Systemelemente
 - optimierte Rohraufnahme in den Omega-Leitlamellen
 - druckstabile Systemelemente mit hoher Druckspannung

Systemschnitt



Mit SafeTec. Abhängig von Belag, Flächenlast, Einzellast, Untergrund etc.



Mit Pro12. Abhängig von Belag, Flächenlast, Einzellast, Untergrund etc.

Dieses System (bei Trockenestrich) ist nicht in der DIN 18560 erfasst und stellt somit eine Sonderkonstruktion dar! Vorgaben Trockenestrichhersteller (Lastverteilsschicht) sind zu beachten. RTL-Ventile o.Ä. sind aufgrund des Trockenestrichs für diese Anwendung nicht geeignet. Spezifische Heiz-/Kühlleistung (W/m²) siehe Technische Info.

Das System besteht aus folgenden Komponenten:

Art.-Nr.	Art.-Bezeichnung		VPE	Einheit
840 02 312	Xeros Element	EPS 035, 240 kPa, R = 0,78 m ² x K/W, VA125, 1000 x 500 x 30 mm	0,5	m ²
840 02 313	Xeros Ausgleichs-/Zuleitungselement	EPS 035, 240 kPa, R = 0,78 m ² x K/W, VA 125 mm, 1000 x 500 x 30 mm	0,5	m ²
840 02 011	Xeros Umlenkplatte	EPS 035, 240 kPa, R = 0,78 m ² x K/W, VA 125 mm, 1000 x 500 x 30 mm	1	Stk
840 02 300	Xeros Füll- und Verteilerelement	EPS 035, 240 kPa, R = 0,78 m ² x K/W, 1000 x 500 x 30 mm	0,5	m ²
840 02 xxx	weitere Xeros Elemente verfügbar			
349 00 160	baVRIA-FL-Exclusiv-Verbundrohr	Ø 16 mm x 2 mm	200/500	Rolle in m
350 00 160	baVRIA-Press-Verbundrohr	Ø 16 mm x 2 mm PE-RT/AL/PE-RT	200	Rolle in m
135 00 080	Randdämmstreifen	aus PE, mit Klebefolie und selbstklebenden Rücken	25	Rolle in m
130 00 070	Öko-Randdämmstreifen	für Trockenbau	50	Rolle in m
120 00 200	PE-Estrich-Folie	transparent, Stärke 0,2 mm, 50 m x 2 m flachliegend	100	Rolle in m ²
984 00 003	Rillenschneidergerät	für Styroporplatten	1	Stk
984 00 005	Schneidespitze 16 mm	für Rillenschneidergerät	1	Stk
840 02 401	Xeros Trockenbau Rahmenholz	LxBxH: 1000 x 45 x 30 mm	1	Stk.
840 02 420	Xeros Dehnfugen Rahmenholz	LxBxH: 1000 x 100 x 30, mit Durchführungen VA 125	1	m
840 02 430	Xeros Dehnstreifen für Dehnfugenprofil	LxBxH: 2000 x 8 x 50 mm	2	m
840 10 000	Wärmeleitschicht Expert 15	LxBxH: 607 x 307 x 15 mm	0,186	m ²
840 10 001	Epoxitkleber	4 kg A-Komponente + 2 kg B-Komponente	1	Stk.
840 11 000	Entkopplungsplatte Strongboard	LxBxH: 1150 x 600 x 5 mm	0,69	m ²
840 11 001	Fugenklebeband	LxB: 12 m x 14 cm	1	Rolle
840 11 002	RollFix Eco	5 kg Eimer	1	Stk.
840 13 000	Wärmeleitschicht Pro 12	LxBxH: 1210 x 710 x 12 mm	0,86	m ²
840 13 001	Hybridkleber	310 ml Kartusche, inkl. Doppeldüse	1	Stk.
840 14 000	Safetec Armierungs- und Entkopplungsbahn	LxBxH: 10000 x 1000 x 1,5 mm	10	m ²
840 14 002	Safetec Fugenklebeband	LxB: 25 m x 5 cm, Grau	1	Rolle